

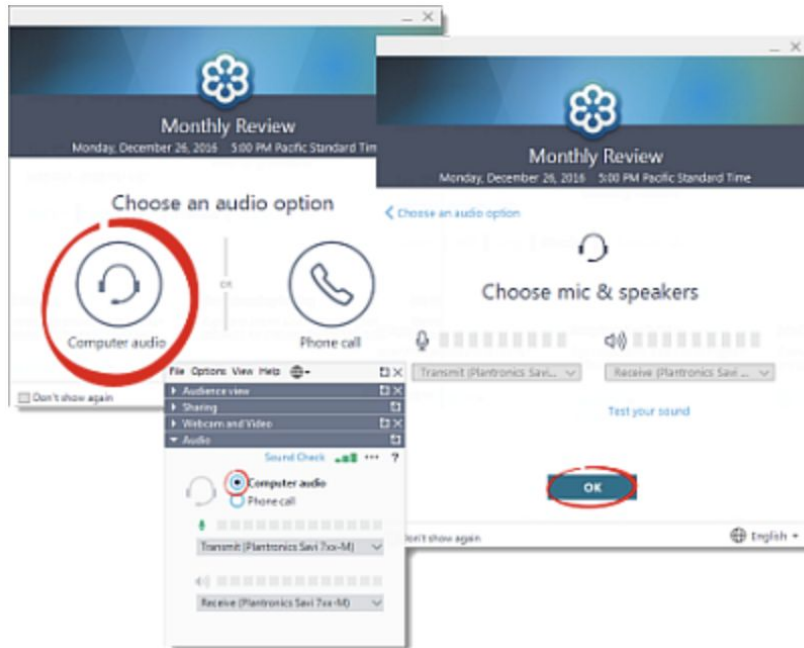
Perjantaina 8.4. klo 9:00-10:00

Webinaari

Tehokas vedenkulutuksen etäluenta ja laskutus Tampuurin avulla

Panelisteina: Tero Topra ja Piia Karisalmi

Tervetuloa Tampuurin webinaariin! Ongelmia äänen kanssa? Tarkista asetukset



- Kun osallistut ensimmäisen kerran webinaariin, sinulle aukeaa kysely ääniasetuksista (voi aueta muiden ikkunoiden taakse)
- Valitse, millä laitteella haluat kuunnella webinaaria
 - Tietokone
 - Puhelin
- Valitse, kuunteletko webinaaria laitteen kaiuttimen vai kuulokkeiden kautta
- Muistaa painaa lopuksi ok

Tervetuloa Visma Tampuurin webinaariin

Alkuun muutama käytännön asia

- Webinaarin kesto on **60 minuuttia**
- Webinaari tallennetaan. Saatte linkin tallenteeseen myöhemmin sähköpostitse.
- Kysymyksiä voi esittää **Questions**-kohdasta koko webinaarin ajan. Kysymyksiin vastataan esityksen jälkeen tai jos aika loppuu kesken, myöhemmin sähköpostilla / verkkosivuillamme.



Asiantuntijat



Piia Karisalmi

Sales Support Specialist

Visma Real Estate



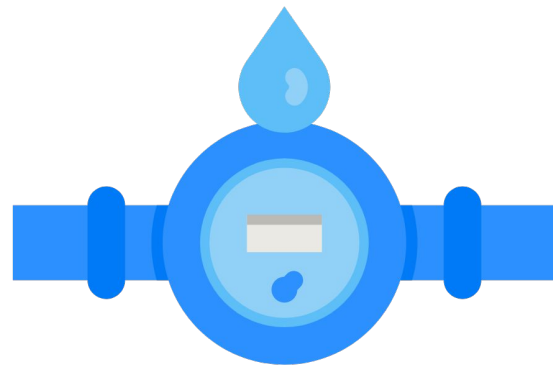
Tero Topra

Tuotepäällikkö

Visma Real Estate

Taustaa

- Taloyhtiöitä on viime vuosina ohjattu vedenkulutuksen tarkempaan seurantaan EU:n energiatehokkuusdirektiivillä ja siihen liittyvillä kansallisilla lakiuudistuksilla.
- Huoneistokohtaisten mittareiden asentaminen ollut pakollista uudiskohteilla ja putkiremonttien yhteydessä vuodesta 2013
- Laskutuksen pitää tätä nykyä perustua mittaukseen ja todelliseen kulutukseen, jos huoneistokohtaiset mittarit on asennettu
- Direktiivin mukaan kaikki mittarit muutettava etäluettaviksi 1.1.2027



Vedenkulutuksen luenta ja laskutus - perinteinen malli

- **Nykyisellään käytössä kolmea eri mallia**
 - Huoltomies lukee mittarit ja kirjaa paperitositteelle
 - Huoltomies täyttää määrämuotoista Excel-tiedostoa
 - Mittaritoimittajan palvelusta voi ladata määrämuotoisen tiedoston järjestelmään
- **Miinukset**
 - Työläitä kerätä ja laskuttaa
 - Virhealttiita
 - Saattavat vaatia useamman aineistomuodon tuen Tampuuriin

Vedenkulutuksen luenta ja laskutus- Uusi Tampuurin tapa

- Käyttää aina Tampuurin Mittarirekisteri-toimintoa
 - Käyttäjä perustaa mittarit huoneistoille ja syöttää mittaritunnukset
- Tuttu lukemalaskutuksen toiminto "Massalaskutus" edelleen käytössä, mittarilukemat noudettavissa napin painalluksella
- Lukemat noudettavissa myös yksittäiselle sopimukselle laskutusta varten esim. Poismuuttotilanteessa
- Tampuurin mittarilukemapalvelulla hoidat siis nopeasti vedenkulutuksen laskutuksen ja hyödynnät etäluentaa mahdollisimman tehokkaasti.

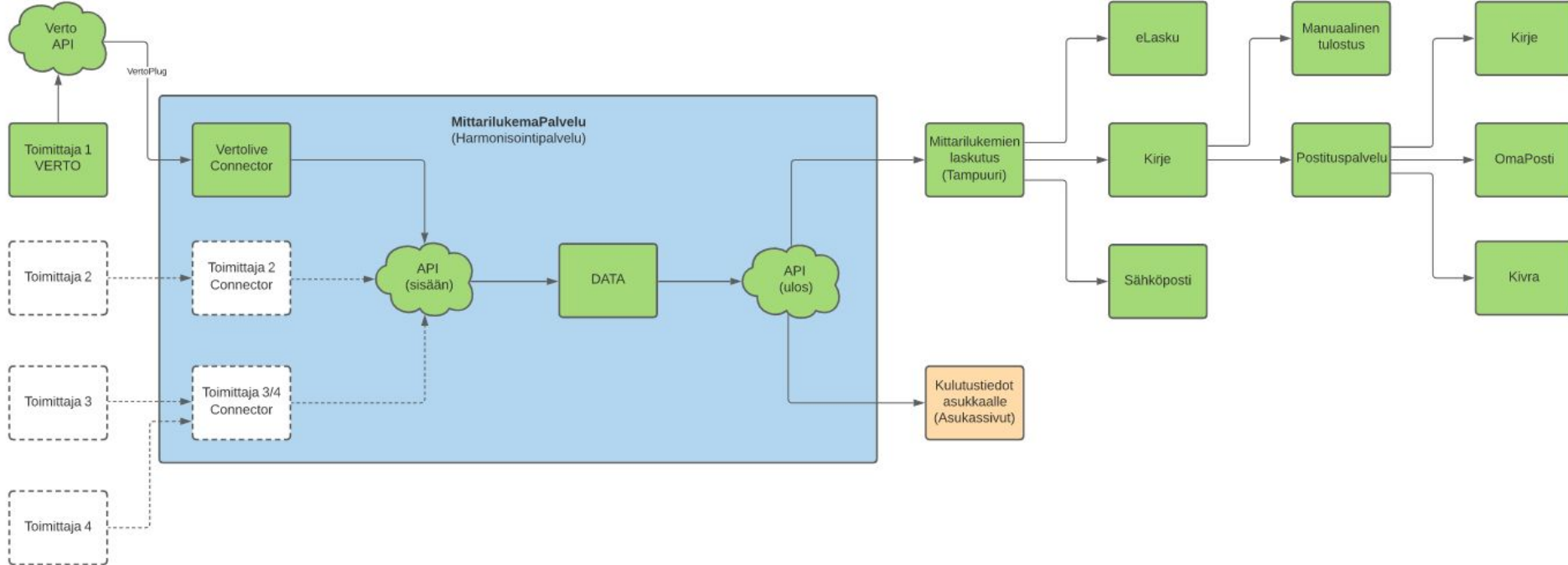
Mittarilukemapalvelu

Mikä on Mittarilukemapalvelu -moduuli?

- Tampuurin MittarilukemaPalvelu yhdistää Tampuurin etäluettavien mittareiden reaaliaikaisiin lukematietoihin.
- Tiedot noudetaan mittaritoimittajalta sähköisten rajapintojen kautta MittarilukemaPalveluun
- MittarilukemaPalvelusta lukemat noudetaan Tampuurin lukemalaskutustoimintoon laskutettavien kulutuksien perusteeksi.
- Lukemat julkaistaan myös asukkaille sähköisiin palveluihin kulutusgraafeina (tulossa)
- Eri toimittajilta saatavien lukemien formaatti yhtenäistetään ja muotoillaan mittarilukemapalvelussa Tampuurin ja asukassivujen ymmärtämään muotoon

Mittarilukemapalvelun prosessi

Mahdollistaa myös robotisaation käyttämisen, eli RPA:lla koko prosessin automatisoinnin.



Mittarirekisteri

Mittarirekisteri

Hae kustannuspaikka 🏠9660 As Oy HTJ Testi 1

Tallenna mittarit

Huoneisto	Mittarin tunnus	Mittarityyppi	
A 1	9660_001_cold	Kylmävesi	 
A 1	9660_001_hot	Lämminvesi	 
A 2	9660_002_cold	Kylmävesi	 
A 2	9660_002_hot	Lämminvesi	 
A 3	9660_003_cold	Kylmävesi	 
A 3	9660_003_hot	Lämminvesi	 
A 4	9660_004_cold	Kylmävesi	 
A 4	9660_004_hot	Lämminvesi	 
A 5	9660_005_cold	Kylmävesi	 
A 5	9660_005_hot	Ei tiedossa	 

Hyödyt 1/2

- **Helpottaa ja nopeuttaa laskutusta:**
 - ei mittarilukemien manuaalista syöttöä tai paperisia keruulistoja
 - ei tiedostopohjaisia aineistosiirtoja
 - mahdollisuus käyttää ohjelmistorobottia laskutuksessa
 - mahdollisuus noutaa alkulukema sekä loppulukema laskulle
- **Mahdollistaa vesiennakoista ja tasauslaskutuksesta luopumisen**
 - Helpottaa asukkaan arkea kun suuria tasauslaskuja ei synny.

Hyödyt 2/2

- **Kulutukset voidaan laskuttaa kuukausittain.**
- **Asukas maksaa vain todellisesta kulutuksesta**
- **Vähentää asukkaiden yhteydenottoja**
- **Ajantasaiset tiedot vedenkulutuksesta löytyvät aina Sähköisistä palveluista.**

Lisäksi

- Mikäli käytät postituksessa Postituspalvelua, lukemanoudon tapahtumaveloitukset (transaktiot) hyvitetään laskulla

Mittarilukemapalveluiden kumppanit lisääntyvät

- Tuotannossa on tällä hetkellä **Vesiverto** jonka kautta lukemat saadaan jo nyt.
- Keskustelut ovat meneillään **neljän** muun mittaritoimittajan kanssa. Kahden toimittajan osalta toteutusta ollaan aloittamassa ja kahden kanssa keskustellaan vielä toteutustavasta.
- Mittarilukemapalvelun API-rajapinnat ovat julkiset ja uudet mittaritoimittajat voivat toimittaa lukemia palveluun rakentamalla liittymän itse, Visma Tampuuri antaa tällöin konsultaatiota toimittajalle.
- Tavoitteena on saada riittävä osuus mittareista **vuoden 2022 aikana** mukaan palveluun.

Mittarilukemapalvelu - **Demonstraatio**

Mittarilukemapalvelu - Tampuurin tapa

Mittarirekisteri

Sopimukset ajalta 1.12.2021 - 31.12.2021

Kustannuspaikka: 0025-01 Saima Kuntaliikenne

Tasausmaksulaji: Kylmävesikulutus

Sopimustyyppi: - Kaikki sopimukset

Alkulukema pvm: 1.7.2021

Loppulukema pvm: 31.12.2021

Tariffi: Kylmä 2,98 Lämmin 6,28

Luo rivit Hae viim. lukemat Laske saldot Hae loppulukemat Tyhjennä vajaat

Laskun tyyppi

- Vesi
- Sähkö
- Kaukolämpö
- Kaukokylmä
- SAVE

Laskutustiedot

- Tariffi vaihtunut kesken laskutuskauden
- Tallenna vain lukemat
- Älä näytä kesken kauden päätyneitä
- Näytä laskun lisärivit
- Käytä lämpimälle vedelle omaa tasausmaksulajia
- Luo rivit mittarirekisteristä

Lukemien sisäänluku

- Tampuuri lukema-aineisto
- Mittarilukemapalvelu

Lataa lukemat ja päivä

- Myös alkulukemat

Lue lukemat

Tiivistä näkymä

Kohde / Sopimuksen osapuolet	Ennakkomaksulajeja	Sopimustyyppi	Mittaritunnus	Alkulukema	Alkulukema pvm	Loppulukema / Mittari pyör.	Loppulukema pvm	Kerroin	Tariffi
0025-01 Saima Kuntaliikenne-yritys			Kylmä 001_cold	127,686	06.12.2021	128,146	09.12.2021	1	2,98
			Lämmin 001_hot	89,11	06.12.2021	89,47	09.12.2021	1	6,28
0025-01 Saima Kuntaliikenne-yritys			Kylmä 002_cold	61,954	06.12.2021	62,129	09.12.2021	1	2,98
			Lämmin 002_hot	31,453	06.12.2021	31,542	09.12.2021	1	6,28

Mittareiden

Sopimukset alalta

1.3.2022 - 31.3.2022

Kustannuspaketti:

Tasausmaksu:

** Valitse maksulaji **

Sopimustyyppi: - Kaikki sopimukset

Alkukukema pvm:

Loppukukema pvm:

Tariffi:

Kytsä:

Lämmin:

Laskun tyyppi

- Vesi
- Sähkö
- Kaukolämpö
- Kaukojäähdytys
- SAVE

Laskutus tiedot

- Tariffi vaihtunut kesken laskutuskauden
- Tallenna vain lukemat
- Älä näytä kesken kauden päättyneitä
- Näytä laskun lisäarvit
- Näytä 2 mittarit
- Näytä mittaritunnukset
- Luo rivit mittareilmeristä

Mittarilukemapalvelu - Tampuurin tapa

VESI-, KAUKOLÄMPÖ-, KAUKOKYLMÄ- JA SÄHKÖTASAUSLASKUTUS

Sopimus

Kustannuspaikka [redacted]
Sopimuksen kohde A 1
Maksaja [redacted]

Laskutustiedot

Tariffi vaihtunut kesken laskutuskauden
 Näytä laskun lisärivit
 Käytä lämpimälle vedelle omaa tasausmaksulajia

Lukemat

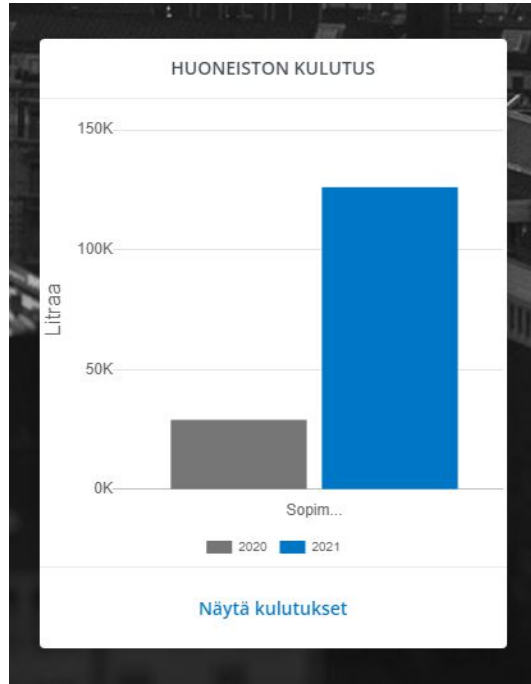
Laske 05.04.2022 Hae lukemat

Vesi Sähkö Kaukolämpö Kaukokylmä

Mittaritunnus	Alku-lukema	Alkulukema pvm	Loppulukema / Mittari pyör.	Loppulukema pvm	Kerroin	Tariffi
Kylmä [redacted]_001_cold	133,498	01.02.2022	140,432 <input type="checkbox"/>	04.04.2022	1	2,68
Lämmin [redacted]_001_hot	93,171	01.02.2022	97,676 <input type="checkbox"/>	04.04.2022	1	6,5

Sulje

Kulutust lukemat Asukassivuilla



Hinnoittelu

Mittarilukemapalvelun perustaminen 1 000€ kertamaksu

Sovellusvuokra määräytyy asiakkaan kiinteistöjen tai huoneistojen määrän perusteella

- Datan säilyttäminen Tampuurin Mittarilukemapalvelussa
- Asukassivujen huoneistokohtainen vesimittarilukematili (tulossa) Asukassivuja käyttäville asiakkaille

Mittaritoimittajakohtainen käyttöönotto 290€ kertamaksu

Mittaritoimittajakohtainen Sovellusvuokra on määräytyy asiakkaan kiinteistöjen tai huoneistojen määrän perusteella

- Mittaritoimittajan tietojen luku Tampuurin Mittarilukemapalveluun

• **Laskukohtainen transaktio luodusta lukemalaskusta 0,20€/lasku**

- Jos asiakas käyttää Tampuurin postituspalvelua lukemalaskujen lähetykseen, ei laskukohtaista transaktiota peritä

Webinaari pe 8.4. klo 9:00-10:00

Kysymykset

Ota yhteyttä



Arttu Herpiö

Sales Manager – Vuokralatot, säätiöt, asumisoikeustoimijat ja rakennuttajat

040 967 1169



Mikko Hirvimäki

Customer Solutions Manager – Vuokralatot, säätiöt, asumisoikeustoimijat ja rakennuttajat

043 825 7360



Anssi Pasu

Sales Manager – Isännöinti, toimi- ja liiketilat, palveluntoimittajat ja julkiset toimijat

043 826 3727



Sami Laukkanen

Sales Manager – Isännöinti, toimi- ja liiketilat, palveluntoimittajat ja julkiset toimijat

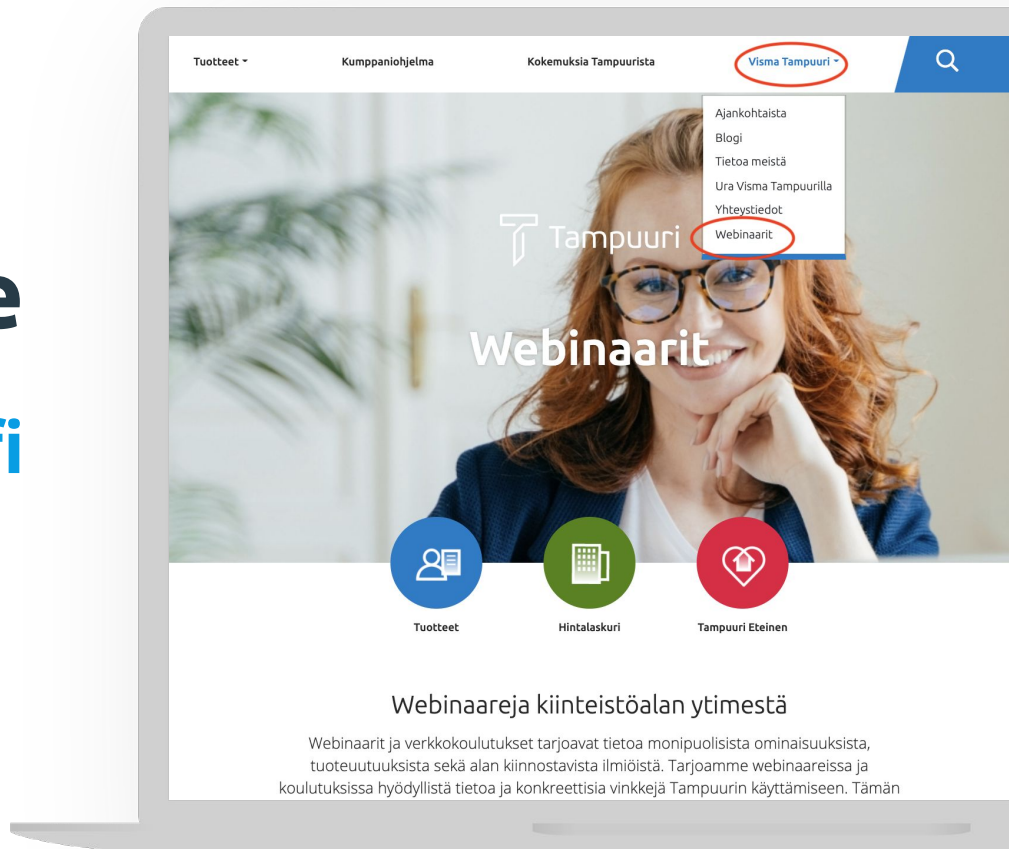
050 3796727

myyntipalvelu.tampuuri@visma.com



Tutustu myös muihin webinaareihimme

Osoitteessa tampuuri.fi



Seuraa meitä somessa



@vismatampuuri



@vismatampuuri



@vismatampuuri



@vismafinland



@vismafinland

Visma on ostanut Hausvise – isännöintijärjestelmää kehittävän Festum Software Oy:n

- Yrityskaupan myötä samalla myös Visma Tampuuri Oy:n nimi vaihtuu Visma Real Estate Oy:ksi.
- Jatkossa Visma Real Estate Oy nimellä toimiva yritys on kiinteistöalan johtava ohjelmistotoimittaja, jolla on kaksi vahvaa SaaS-tuotetta; Hausvise ja Tampuuri, sekä näitä tukeva Kofax BPA liiketoiminta.



Webinaari pe 8.4. klo 9:00-10:00

Kiitos!

 **VISMA**